

Bonjour,

Afin de suivre les recommandations de l'ANSSI et de se conformer aux bonnes pratiques de gestion des données personnelles, la Direction de l'EHESP a décidé, avec l'appui de la **DSIT** et du **CApP**, d'harmoniser les règles relatives à la gestion des comptes apprenants de l'EHESP.

Ainsi, à **partir du 1<sup>er</sup> Janvier 2023**, les accès aux services numériques de l'EHESP seront :

- **Désactivés 6 mois après la date de fin de formation,**
- **Supprimés 1 an après la date de fin de formation.**



Ces changements seront effectifs pour tous les apprenants qui bénéficient d'une adresse de messagerie à l'EHESP.

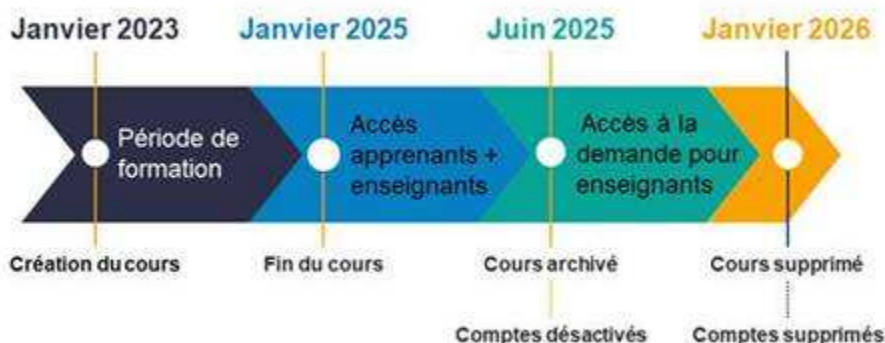
Concernant les apprenants ayant quitté l'EHESP depuis plus de six mois, la désactivation sera effective au 1<sup>er</sup> juin 2023, afin de leur laisser le temps de s'organiser et de récupérer certains éléments (documents sur OneDrive, messages sur Outlook).

De plus, afin d'appliquer les règles énoncées précédemment, un nettoyage des contenus de REAL est prévu à partir du mois de janvier 2023.

Pour éviter d'avoir des données non utiles, et donc de correspondre à l'éthique de sobriété numérique de l'EHESP, nous allons procéder de la manière suivante :

- **A la fin d'une formation, les apprenants et l'équipe pédagogique auront encore accès à la formation pendant 6 mois,**
- **A 6 mois, le cours sera archivé et les enseignants pourront y avoir accès sur demande encore pendant 6 mois,**
- **Une fois ce délai d'archivage écoulé (1 an après la fin de la formation), le cours sera supprimé.**

Ci-dessous une simulation pour un cours de 2 ans ouvert en janvier 2023 :



Concernant les utilisateurs de REAL, les comptes non actifs depuis 2 ans seront supprimés.



Si vous avez des données encore utiles dans vos espaces de cours antérieurs, nous vous invitons à les récupérer.

**Le Centre d'Appui à la Pédagogie et la Direction des Systèmes d'Information et Télécommunications de l' EHESP**



École des hautes études en santé publique

15, Avenue du Professeur-Léon-Bernard • CS 74312 • 35043 Rennes Cedex  
Tél: +33 (0)2 99 02 22 00 • [www.ehesp.fr](http://www.ehesp.fr)



Suivez l'EHESP sur les réseaux sociaux

Afin de contribuer au respect de l'environnement, merci de n'imprimer ce mail qu'en cas de nécessité.